

Beleidsplan

Stichting Petje af Hart van Brabant

misschien wil ik wel
dokter worden



Beleidsplan Petje af Hart van Brabant

Informatie- en contactgegevens

Rechtspersoon Stichting Petje af Hart van Brabant

RSIN nummer: 8585.33.327

Statuten: 22 februari 2018

KvK nummer: 70980543

IBAN Rekeningnummer: Aangevraagd bij Rabo Nederland

Adres: Almystraat 14, 5061 PA Oisterwijk

Telefoon: 0627075023

E-mail oisterwijk@petjeaf.nl

Website: www.petjeaf.nl/oisterwijk

Inleiding

Petje af Hart van Brabant verzorgt aanvullend onderwijs voor kinderen van 10 t/m 14 jaar uit kansarme situaties. Via een beproefde, praktijkgerichte methode worden deuren geopend die voor veel kinderen anders gesloten blijven. Ieder lesblok komt een beroep aan bod. Centraal hierin staat de praktijkervaring en de ontmoeting tussen/met vrijwillige gastdocenten. Daarnaast worden activiteiten gedaan die aan kunst, cultuur en gezond gedrag gerelateerd zijn. Geen schoolboeken dus bij Petje af!

Ontstaan

Het initiatief voor een Petje af Hart van Brabant is in 2017 genomen in Oisterwijk. De initiatiefgroep wilde ook de kinderen in Oisterwijk kansen bieden om hun talenten te ontwikkelen. Al snel kwamen het basisonderwijs, de gemeente en de ondernemers op een lijn en was de basis gelegd. Op 22 februari 2018 zijn de statuten vastgesteld en was de Stichting een feit. Na drie actief te zijn geweest heeft het bestuur in april 2021 de beslissing genomen om uit te breiden naar andere gemeenten in Hart van Brabant. Vanaf dat moment is Petje af Oisterwijk omgedoopt naar Petje af Hart van Brabant.

Petje af Hart van Brabant

In het weekend ontvangen wij nieuwgierige kinderen (10 t/m 14 jaar) en inspirerende gastdocenten (18 tot 80+ jaar). Petje af opereert in het ziekenhuis, neemt plaats in het verdachtenbankje, bezoekt het museum en bekijkt theatervoorstellingen. Petje af verkent talent, creëert nieuwe ontmoetingen, ontwikkelt basisvaardigheden, beperkt schooluitval, opent deuren en stimuleert talentontwikkeling.

Koepelorganisatie Stichting Petje af Nederland

Petje af Hart van Brabant maakt deel uit van de landelijke koepelorganisatie Stichting Petje af Nederland. De landelijke koepelorganisatie, opgericht in 2006, ondersteunt, begeleidt, adviseert en faciliteert Petje af Hart van Brabant.

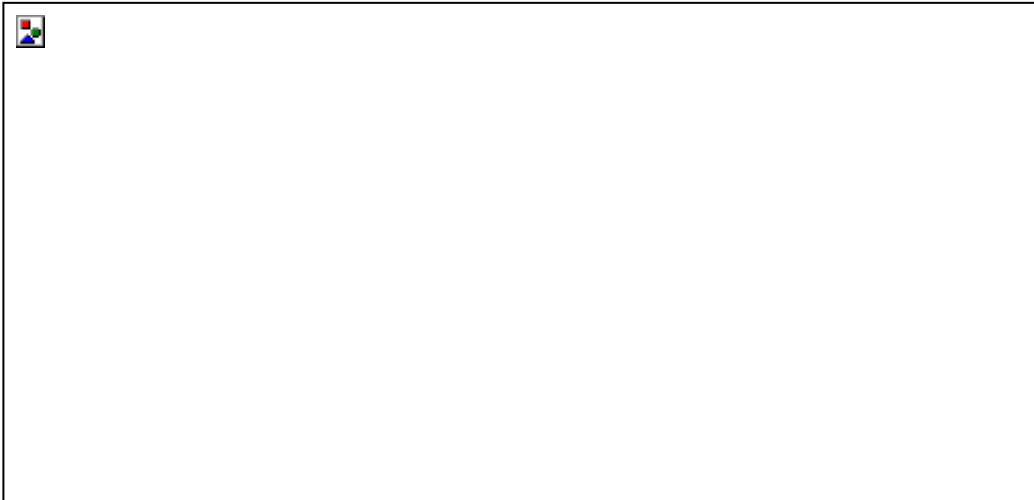


Doelstellingen en actueel beleid

Doelstellingen

In de statuten staat de maatschappelijke opdracht als volgt verwoord:

1. Het motiveren van kinderen in achterstandsituaties om toekomstkansen te benutten en te wijzen op de eigen verantwoordelijkheid in de maatschappij waarin zij leven, door het onder licentie van Stichting Petje af Nederland, verzorgen van opleidingsbijeenkomsten conform de Petje af concept;
2. Het verrichten van hetgeen met het vorenstaande verband houdt of daartoe bevorderlijk kan zijn;
3. Het geven van voorlichting omtrent de problematiek van kinderen in achterstandssituaties.



Actueel beleid

In het beleid van Stichting Petje af Hart van Brabant staan de volgende thema's centraal:

- Het faciliteren van praktijkgericht weekendonderwijs in Hart van Brabant volgens de Petje af formule;
- Het creëren van duurzame verbindingen tussen sociaal ondernemers, vertegenwoordigers van maatschappelijke instellingen en diverse andere professionals, om draagvlak voor Petje af Hart van Brabant te genereren;
- Het verbinden en betrokken houden van de doelgroep (kinderen en ouders) bij Petje af en tegelijkertijd de betrokkenheid genereren van de samenleving bij de toekomstkansen van kinderen;
- Het werven van financiële middelen zodat bovenstaande doelen bewerkstelligd kunnen worden;

Waardepropositie & Kernactiviteiten

De kracht van de Petje af methodiek is te vatten in de volgende punten:



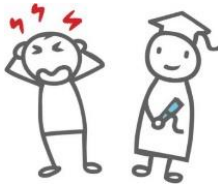
Motiveren van kinderen

Op het moment dat je kinderen op jonge leeftijd weet te motiveren, wordt de kans verkleind dat kinderen later buiten de maatschappij komen te staan. Petje af geeft inzicht in de talenten en mogelijkheden van kinderen.



Bieden van nieuwe (leer)ervaringen

Ieder weekend vullen de kinderen van Petje af hun fictieve rugzak met ervaringen. Ervaringen opgedaan door het praktijkgerichte programma aangevuld met activiteiten gerelateerd aan kunst, cultuur en gezond gedrag.



Bieden van toekomstperspectief

Van gefrustreerd naar geleerd. Na het doorlopen van het Petje af traject ontvangen de kinderen de titel "Petje afgestudeerd". De kinderen staan met een positief (zelf)beeld op een berg ervaringen en midden in de maatschappij met een gigantisch netwerk.



Een zetje in de rug

De professionele teamleden en vele vrijwilligers geven kinderen een zetje in de rug. Gezamenlijk wordt het positieve in de wereld getoond. Petje af bestrijdt "de slachtoffer rol" en stimuleert "de eigen verantwoordelijkheid".



Praktijkgericht onderwijs

Er wordt geleerd ín en dóór de praktijk. Bij Petje af wordt geleerd door te doen en te ervaren! Door de juiste vragen te leren stellen verbreedt een kind zijn/haar eigen beeld.



Petje af vergroot je wereld

De helft van de bijeenkomsten vindt plaats buiten de deur. Iedere zondag worden de actualiteiten behandeld en controversionele onderwerpen worden bespreekbaar gemaakt.

Onderwijsmethode en werkwijze

De Petje af onderwijsmethode is gericht op de bovenbouw van het basisonderwijs en de onderbouw van het voorgezet onderwijs. Een Petje af-jaar wordt opgebouwd uit 28 zondagen verdeeld over zeven blokken van vier bijeenkomsten op zondag.

Per blok komt een verschillend beroep aan bod. De vrijwillige gastdocenten geven kinderen de kans daadwerkelijk te leren in de praktijk. Zij geven inspirerende gastlessen op locatie tijdens de eerste zondag en de kinderen gaan bij de gastdocenten op bezoek om het beroep daadwerkelijk in de praktijk te ervaren op de tweede zondag. Andersom raken de gastdocenten bekend met het talent en doorzettingsvermogen van de kinderen.

De derde bijeenkomst staat in het teken van evaluatie en presenteren de kinderen aan hun ouders wat zij hebben geleerd van het thema. Ouders van de kinderen zijn op die dag 'verplicht welkom' om de presentatie van hun kind bij te wonen.

Tot slot gaan de kinderen iedere vierde bijeenkomst op stap om het lesblok af te sluiten. Dit uitje is gerelateerd aan kunst, cultuur of gezond gedrag. De kinderen leren reizen met het openbaar vervoer en komen op plekken waar ze anders niet zomaar zouden komen. De Petje af-methode stimuleert de talentontwikkeling van kinderen. De kinderen komen in aanraking met nieuwe ervaringen, verfrissende ideeën en inspirerende rolmodellen.



Organisatie structuur

Petje af Hart van Brabant bestaat uit een bestuur, een locatiemanager en coaches. Het bestuur wordt gevormd door Marjan Bastiaan (voorzitter), Jan de Laat (penningmeester) en Nina Wong (bestuurslid). Op dit moment staan een vacatures open voor vrijwillige bestuursleden en vrijwillige coaches.

Fondsenwerving

De werving van fondsen gebeurt jaarlijks op gestructureerde en zo effectief en duurzame wijze als binnen het bereik van de stichting ligt. We hechten bij Stichting Petje af Hart van Brabant veel belang aan goed contact met onze samenwerkingspartners. We vinden het belangrijk om onze financiers goed te kennen en helder te communiceren over onze verwachtingen, over de samenwerking en over de resultaten van onze projecten.

Tevens ontvangen we bedragen van serviceclubs en bijdragen van individuele initiatieven zoals bijvoorbeeld inzamelingsacties. Al deze bijdragen maken de stichting tot de organisatie die zij heden ten dage kan zijn.

Beheer en besteding van fondsen

De inkomsten voor de activiteiten van de stichting worden gevormd door gelden voortkomend uit fondsenwerving en giften. Deze inkomsten worden beheerd door het bestuur en besteed ten gunste van de doelstelling van de stichting. Het bestuur publiceert aan het einde van ieder boekjaar een jaarrekening en jaarverslag op de website van de stichting. Stichting Petje af Hart van Brabant houdt slechts een eigen vermogen aan dat nodig is om de doelstellingen van Stichting Petje af Hart van Brabant te realiseren en om de continuïteit van Stichting Petje af Hart van Brabant te waarborgen.

Beloningsbeleid

Petje af Hart van Brabant houdt zich aan het beloningsbeleid dat is vastgesteld door de koepelorganisatie Stichting Petje af Nederland. Bestuurders voeren hun werkzaamheden onbezoldigd uit conform statutaire bepaling artikel 4 lid 7, zij ontvangen slechts een vergoeding voor de door hen in redelijkheid gemaakte kosten in de uitoefening van hun functie. Personeelsleden worden bezoldigd volgens het Petje af Salarishuis.

